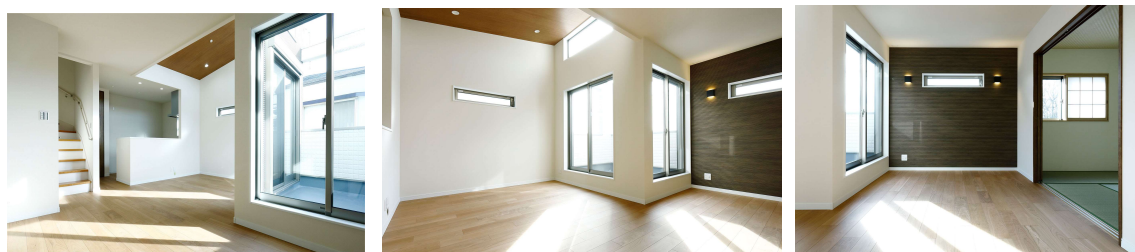




**4LDK+2台駐車場 土地約46.98坪 建物102.46㎡**

ルーフバルコニー付きの新築一戸建て「センシア神戸住吉山手2丁目」。  
阪急神戸線「御影」駅へ徒歩6分。限定1邸につき即入居可。



阪急神戸線「御影」駅徒歩 **6** 分 JR神戸線「住吉」駅徒歩 **12** 分

販売価格  
(外構費・消費税含)

~~5,780~~万円 **5,580**万円

**限定1邸** 新価格 **200万円DOWN!!** 裏面もcheck✓

**今週末 土日 オープンハウス開催!!**

[ AM 11:00 ~ PM 5:00 ]

※ 平日のご予約も受付しております。

お問い合わせは



**0120-67-6628**

受付時間/10:00~18:00 定休日/水曜日

インターネットでの検索・資料請求は

センシア神戸住吉山手2丁目



と検索してください