

<デザイナーズハウス・センシア神戸住吉山手2丁目>

【 駅徒歩6分 】×【 2台駐車 】×【 2WAYアクセス 】

SENCIA

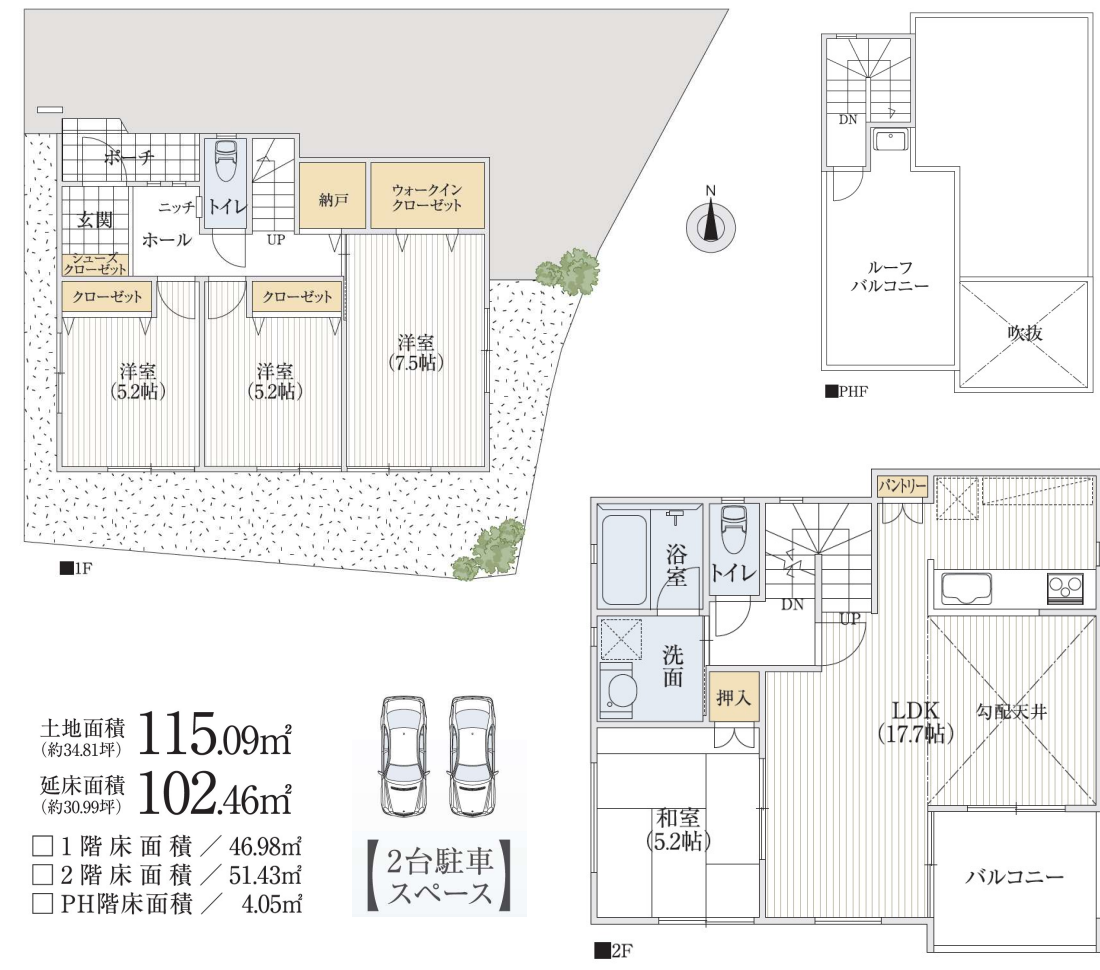
センシア神戸住吉山手2丁目

阪急神戸線「御影」駅徒歩6分
土地約34坪、延床100㎡超
新築一戸建て
ルーフバルコニー付き

5,780 万円



お急ぎください



土地面積 115.09㎡
(約34.81坪)
延床面積 102.46㎡
(約30.99坪)
□ 1階床面積 / 46.98㎡
□ 2階床面積 / 51.43㎡
□ PH階床面積 / 4.05㎡



【2台駐車スペース】

■ 物件概要 ● 所在/神戸市東灘区住吉山手2-8-3 ● 交通/阪急神戸線「御影」駅徒歩6分 ● 地目/宅地 ● 用途地域/第一種低層住居専用地域・第一種高度地区 ● 建蔽率/50% ● 容積率/100% ● 道路(公道)/北側幅員約4.0mに接道 ● 私道負担/無 ● 総区画数/1区画 ● 施設・設備/水道:公営水道、電気:関西電力、ガス:大阪ガス、排水:公共下水 ● 引渡し/相談 ● 取引態様/仲介

今週末 土 日 オープンハウス開催!!
センシア販売センター 株式会社グランクリエーション

お気軽にご見学ください! 裏面もcheck✓ [AM11:00~PM5:00] ☎ 0120-67-6628