

# 広告 初登場

# 御影城ノ前パーク・マンション

南東角部屋

4,980 万円

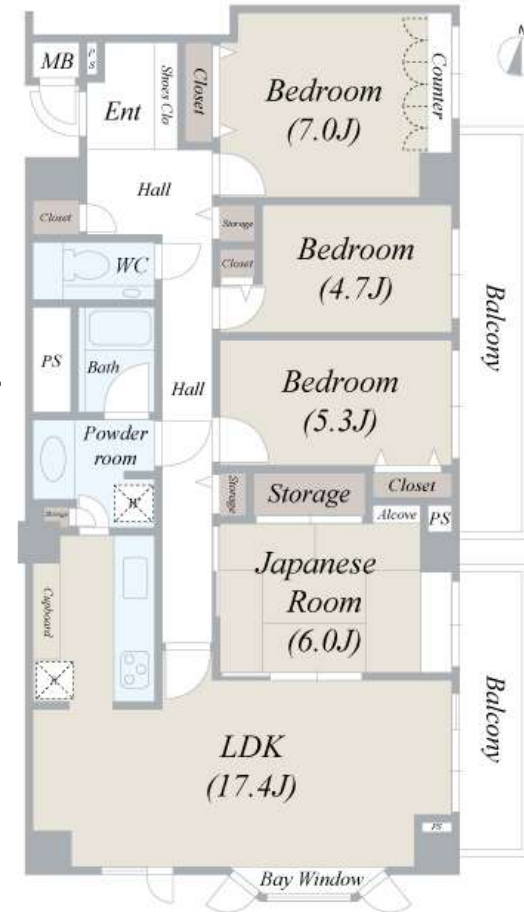
- 三井不動産株式会社旧分譲マンション
- 3階の東南角住戸につき開放感あり
- 阪急・JR・阪神 3線3駅アクセス可能！
- 屋内平面駐車場専用使用権付

阪急神戸線「御影」駅 徒歩7分 × 「100㎡超 4LDK」



■室内リフォーム完成済 リフォーム後未入居

- システムキッチン新調
- ユニットバス新調
- 洗面化粧台新調
- カワック交換
- 全室クロス張替
- フローリング張替(LDK・洗面室)
- 和室の畳表替え・襖張替
- 各洋室カーペット張替
- ダウンライト新調
- トイレのクッションフロア張替
- 洗濯パン・洗濯水栓新調



□専有面積 100.76㎡ □バルコニー面積 14.01㎡

裏面もcheck✓

新生活応援キャンペーン!!

駐車場代を5年間!!

売主が負担いたします!!

総額約170万円相当!!

【リングシャッター付屋内平面駐車場】

阪急「御影」駅近！特選2物件!!

■物件概要 ●名称/御影城ノ前パーク・マンション ●所在/神戸市東灘区1丁目6-17 ●交通/阪急神戸線「御影」駅 徒歩7分、JR東海道線「住吉」駅徒歩13分 ●価格/4,980万円 ●管理費/25,100円 ●修繕積立金/15,820円 ●駐車場代/29,000円 ●専有面積/100.76㎡ ●間取り/4LDK ●築年月/1993年9月 ●階数/地上7階建地下1階3階部分 ●向き/南東 ●現況/空家 ●用途地域/第1種中高層住居専用地域 ●建物構造/鉄筋コンクリート造 ●総戸数/20戸 ●管理会社/三井不動産レジデンシャルサービス関西株式会社 ●管理形態/日勤 ●土地権利/所有権 ●分譲会社/三井不動産(株) ●施工会社/三井建設(株) ●引渡し/即可 ●取引態様/仲介